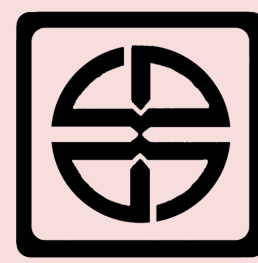




دانشگاه دامغان

مرکز مشاوره و سبک زندگی

نیاز های آموزشی، اولویت بندی، دستورالعمل و راهنمای آموزش به بیمار ۱۴۰۳



دانشگاه علوم پزشکی سمنان
مرکز آموزشی پژوهشی درمانی ولایت
واحد آموزش سلامت



اولویت ها و نیازهای آموزشی ترومای چشم

بیمار باید در رابطه با بیماری، عوارض احتمالی و روش برخورد با آن بداند.

بیمار باید علائم هشدار و خطر را بداند.

بیمار باید روش مصرف صحیح داروها، اثرات و عوارض احتمالی را بداند.

بیمار باید روش تسکین درد و مدیریت آن را بداند.

بهبتر است بیمار رژیم غذایی مناسب را بداند.

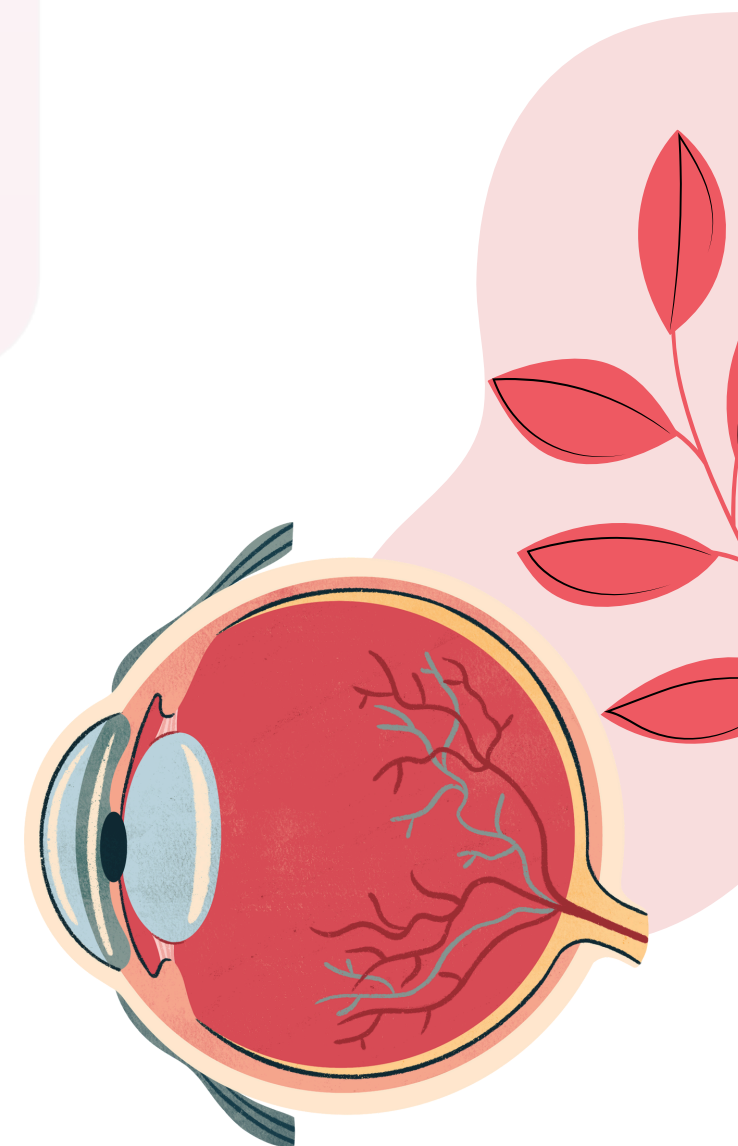
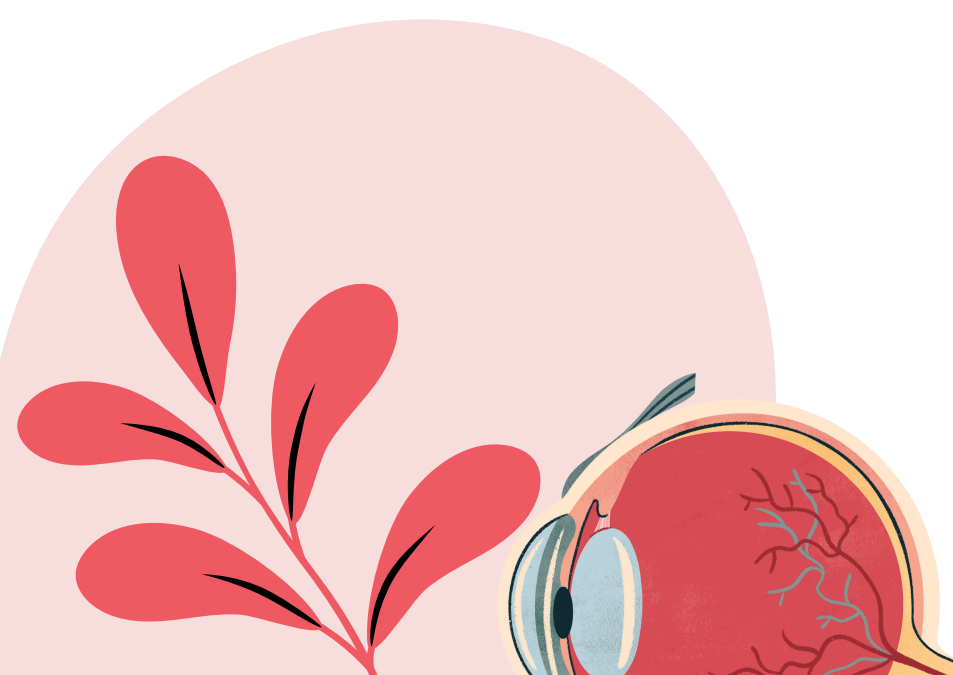
بهبتر است بیمار نوع و میزان فعالیت مناسب را بداند.

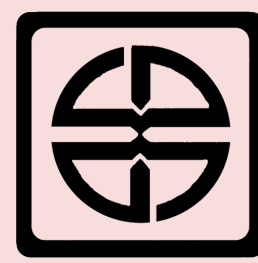
بیمار باید مراقبت های قبل و بعد از عمل را بداند. (در صورت نیاز به جراحی)

بیمار باید روش های پیشگیری از عفونت را بداند.

ترومای چشم :

ضربات وارده به کاسه چشم: معمولا به همراه صدمات وارده به سر هستند. بنابراین وضعیت بالینی عمومی بیمار باید قبل از انجام معاینات چشم به حد مطلوب برسد. هنگام معاینات چشمی هم شکستگی استخوان های اطراف چشم و هم دقت بینایی بررسی می شود.





آموزش	مراقبت های پرستاری	تشخیص پرستاری
<p>آمادگی بیمار جهت انجام گرافی های لازم آرام کردن بیمار و استفاده از روش های کنترل درد دارویی و غیر دارویی</p>	<ul style="list-style-type: none"> • توجه به میزان آسیب های وارده به سر و شکستگی های کاسه چشم (از نظر به گرافی و اسکن های انجام شده) • توجه به میزان آسیب وارده به عصب بینایی (زوال فوری بینایی پس از تروما به چشم معمولا برگشت ناپذیر است.) • بررسی میزان درد بیمار و استفاده از مسکن های تجویز شده جهت کاهش درد و کورتیکواستروئیدها جهت کاهش تورم عصب بینایی طبق تجویز پزشک 	<p>بررسی نوع و میزان آسیب وارده به چشم و کنترل درد بیمار</p>
<p>تاکید بر عدم دستکاری چشم آمادگی روانی و بالینی بیمار (انجام آزمایشات و اجرای دستورات قبل از عمل) جهت جراحی</p>	<p>ممکن است خونریزی به وسیله بافت نرم در پلک یا شکستگی استخوانی ایجاد شده باشد. در صورت خونریزی اقدامات زیر باید انجام شود:</p> <ul style="list-style-type: none"> • تحت نظر قرار دادن بیمار (کنترل V/S و هماتوکریت و میزان خونریزی) • تمیز کردن زخم و ترمیم آن (طبق نظر پزشک پانسمان روی چشم گذاشته می شود) • استفاده از کمپرس سرد • جهت ترمیم هماتوم هایی که باعث فشار زیاد در کاسه چشم شوند، جراحی صورت می گیرد. 	<p>خونریزی ناشی از آسیب و کنترل آن</p>



منابع:

• پرستاری برونر و سودارث

